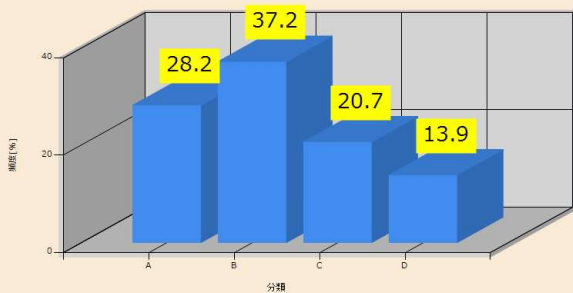
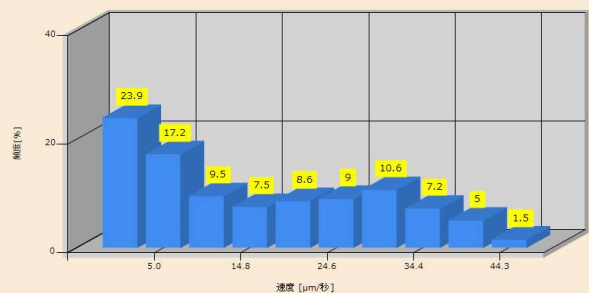


直線速度(WHO)



直線速度



【患者番号】 9999999 【検査日】 2013/04/19 【検査時刻】 14:38:48
 【患者名】 テスト太郎
 【採取時刻】 06:20

計測結果

【精液量[ml]】	1.5
【総精子数[百万]】	184.4
【精子濃度[百万/ml]】	122.9
【精子運動率[%]】	86.1
【運動性平均値の条件】	全て
【直線速度[μm/秒]】	17.6
【曲線速度[μm/秒]】	40.5
【平均速度[μm/秒]】	30.0
【直進性】	0.5
【直線性】	0.6
【頭部振幅[μm]】	0.9
【頭部振動数[Hz]】	8.8
【直線速度(WHO)】	4分類
【比率 A (A≥25μm/秒)[%]】	28.2
【比率 B (25> B≥5μm/秒)[%]】	37.2
【比率 C (C<5μm/秒)[%]】	20.7
【比率 D(不動)[%]】	13.9

【コメント】